

Magnetspule (C-Spule)

mit Anschlußbild für Steckdosen
nach DIN 43650
Bauform A

Gleichspannung:

Typ MSG-...-OD

Wechselspannung:

Typ MSW-...-OD

Diese Magnetspulen können auf folgende Magnetventile montiert werden:

Typ MC, MOC, JMC, MLC

Typ CM-...-C bzw. CH

CJM-...-C bzw. CH.

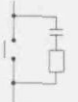
Außerdem wird der Magnetkopf Typ MKC-030-3 damit ausgerüstet.

Die Magnetspulen entsprechen der VDE-Vorschrift 0580 mit der Isolierstoffklasse F. Sie können ohne Eingriff in den Pneumatik-Kreislauf ausgewechselt werden.

CSA-Genehmigung auf Anfrage, nur in Verbindung mit bestimmten Ventilen.

Hinweis:

Als RC-Glied für Gleichspannung (12 bis 220 V) ist zu verwenden:



Kondensator 0,1 μ F/630 V

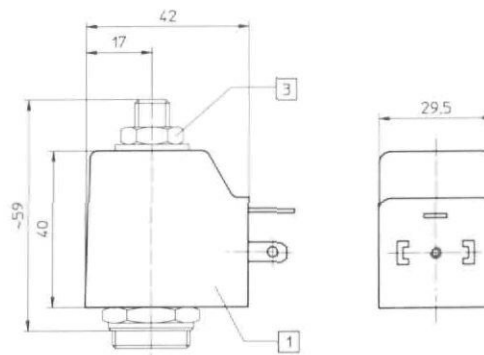
Widerstand 1 Ω /1 W

Inbetriebnahme nur auf AI-Ventil mit Ventilkörperabmessungen $\geq 50 \times 32 \times 25$ mm.

Zubehör:

Steckdosen und Zubehör

siehe Seite 5.8/5-1 (Pneumatic-Katalog).



1 Magnetspule ist auf dem Ankerrohr drehbar

3 Anzugsdrehmoment der Befestigungsmutter min. 200, max. 400 Ncm

Bestellbezeichnung						
Gleichspannung				Wechselspannung		
Teile-Nr.	Typ	Spannung		Teile-Nr.	Typ	Spannung Frequenz
34 400	MSG	- 12	- OD	50 Hz		
34 401	MSG	- 24	- OD	34 402	MSW	- 24 - OD
				34 403	MSW	- 42 - OD
				34 404	MSW	- 48 - OD
				34 405	MSW	- 110 - OD
				34 407	MSW	- 220/230 - OD
				34 409	MSW	- 240 - OD
				60 Hz		
				34 406	MSW	- 110 - 60 - OD
				34 408	MSW	- 230 - 60 - OD

Bestellbezeichnung (siehe Tabelle)	Typ MSG + Spannung + OD	Typ MSW + Spannung + Frequenz + OD
Bauart	Gleichspannungs-Magnetspule	Wechselspannungs-Magnetspule
Spannungen Normal	12, 24 V	24, 42, 48, 110, 230, 240 V/50 bis 60 Hz
Zulässige Spannungsschwankungen	$\pm 10\%$	$\pm 10\%$ bei Nennfrequenz
Zulässige Frequenzschwankungen	-	$\pm 5\%$ bei Nennspannung
Leistungsaufnahme für Normalspannungen*	12 W	Anzug: 30 VA, Halten: 22 VA
Einschaltdauer ED	100 %	
Schutzart nach DIN 40 050	IP 65	
Kabelverschraubung	Pg9	
Umgebungstemperatur	-5 bis +40 °C	
Mediumstemperatur	-10 bis +60 °C	
Min. Anzugszeit	20 ms	
Leistungsfaktor $\cos \varphi$	-	0,5
Gewicht	0,150 kg	0,150 kg

* für Sonderspannungen auf Anfrage